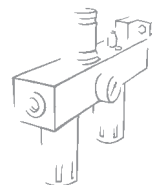


# REGOLATORE-REGOLATORE CON V3V 3/4"-1" Newdeal



Regolatore pilotato ad alte prestazioni con integrata funzione valvola d'intercettazione a comando manuale, elettropneumatico o pneumatico secondo le esigenze dell'utente. Permette di ottenere due funzioni negli ingombri normalmente occupati da un solo modulo, garantendo portate elevate anche a bassi valori di  $\Delta P$ . Estremamente veloce nelle riposte, sia in scarico che in alimentazione. Il regolatore pilota integrato è in versione fuga controllata.

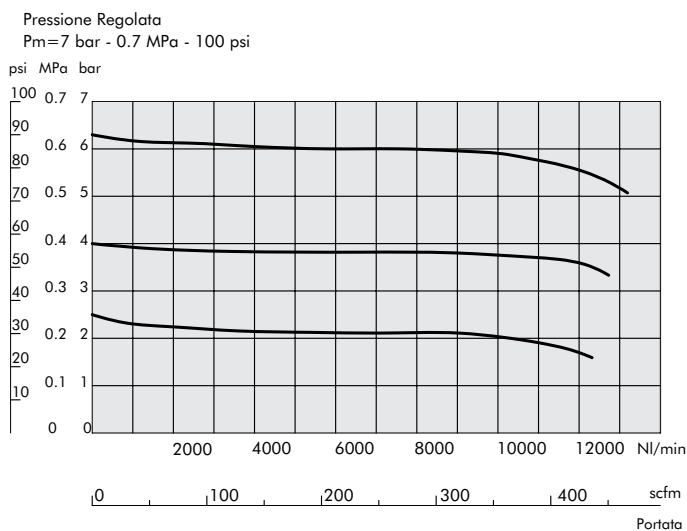


DATI TECNICI		3/4"	1"
Attacco filettato	G		
Campo di regolazione	bar	0÷2 - 0÷4 - 0÷8 - 0÷12	
*Pressione max. ingresso	MPa	1.3	
	bar	13	
	psi	188	
Portata a 6,3 bar (0,63 MPa÷91 psi)	NI/min	12000	
$\Delta P$ 0.5 bar (0.05 MPa÷7 psi)	scfm	423	
Portata a 6,3 bar (0,63 MPa÷91 psi)	NI/min	13000	
$\Delta P$ 1 bar (0.1 MPa÷14 psi)	scfm	460	
Fluido		Aria filtrata con o senza lubrificazione; se utilizzata la lubrificazione deve essere continua	
Portata in scarico a 6 bar (0.6 MPa÷87 psi)	NI/min	1800	
	scfm	64	
Temperatura max. a 10 bar (1 Mpa÷145 psi)	°C	50	
	°F	122	
Peso	Kg	1.7	
Viti fissaggio a parete		M6x75	
Posizione di montaggio		In qualsiasi posizione	

\*Versione Reg + V3V Cnomo (1 MPa - 10 bar - 145 psi)

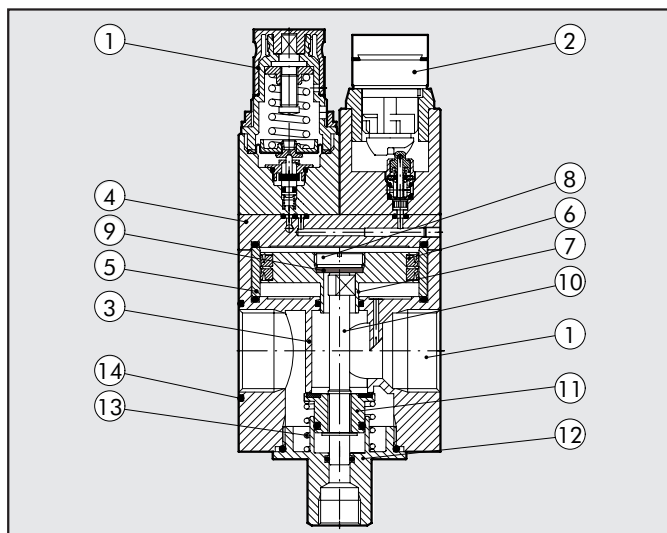
Versione Reg con Pilota a controllo elettr. (0.8 MPa - 8 bar - 116 psi)

## CURVE DI PORTATA

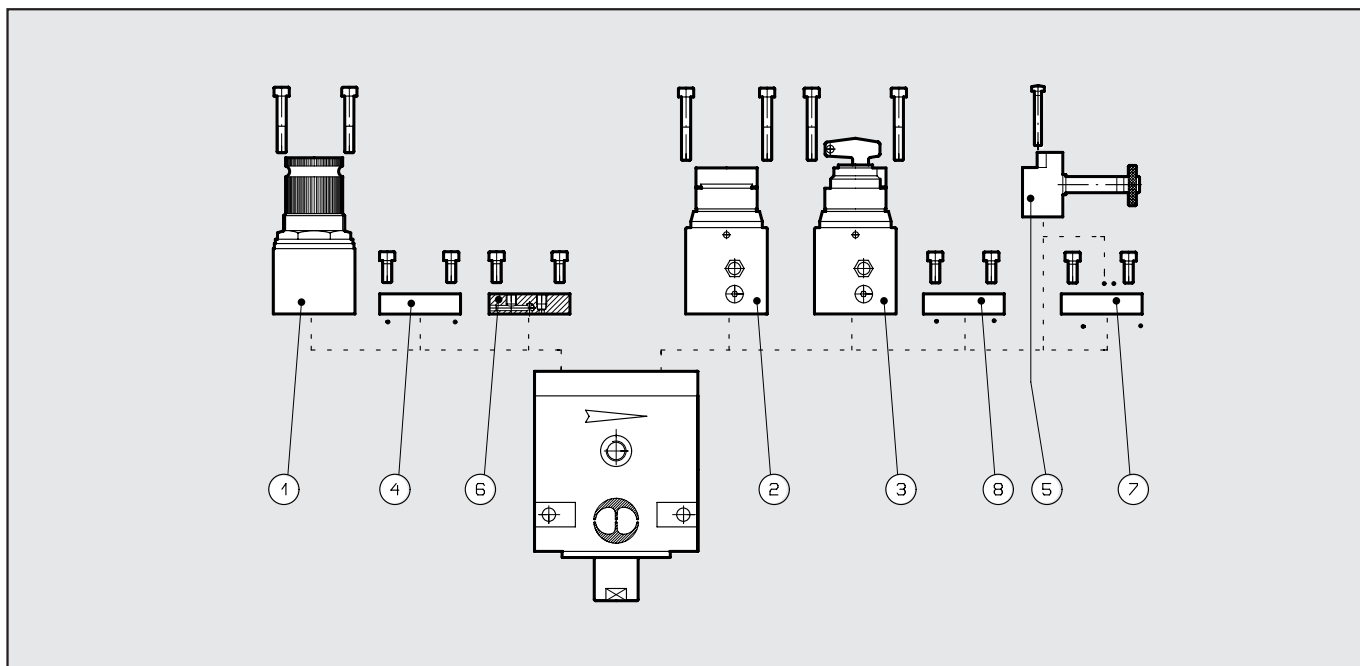


## COMPONENTI

- ① Sottogruppo Reg. pilota
- ② Sottogruppo Comando V3V manuale
- ③ Corpo regolatore in alluminio
- ④ Piastra superiore in alluminio
- ⑤ Distanziale in alluminio
- ⑥ Guarnizione a labbro in NBR
- ⑦ Pistone Ø 63 in alluminio
- ⑧ Tappo per guarnizione piana in ottone OT 58
- ⑨ Guarnizione piana in NBR
- ⑩ Asta in ottone OT 58
- ⑪ Valvola in ottone OT 58
- ⑫ Tappo inferiore in alluminio
- ⑬ Molla premivalvola in acciaio
- ⑭ Guarnizioni in NBR



## POSSIBILITÀ DI MONTAGGIO



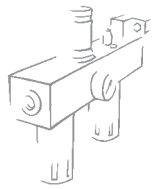
La modularità del sistema consente di realizzare le seguenti combinazioni:

- A) Regolatore con regolatore pilota ① o pilotaggio remoto ⑥, sul lato destro viene montata la piastra di chiusura ⑧.
- B) V3V con comando manuale a leva ② o a chiave ③ o elettropneumatico CNOMO ⑤ sul lato sinistro viene montata la piastra di chiusura ④.
- C) Regolatore+V3V nasce dalla libera combinazione delle versioni sopra esposte.

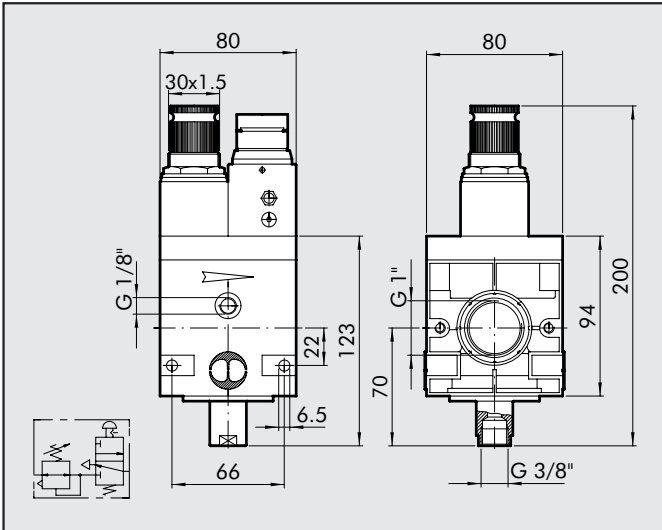
### DATI TECNICI

Cod.	Descrizione
① 9640501-02-03-04	Kit Regolatore Pilota
② 9640401	Kit Comando V3V Manuale a leva
③ 9640301	Kit Comando V3V Manuale a chiave
④ 9640101	Kit piastra di chiusura per uso V3V
⑤ 9453922	Kit Comando V3V Elpn Cnomo Bistabile
⑤ 9453920	Kit Comando V3V Elpn Cnomo Monostabile
⑥ 9640001	Kit piastra per pilotaggio remoto
⑦ 9640201	Kit piastra per montare il Cnomo ruotato 180°
⑧ 9640101	Kit piastra di chiusura per uso Regolatore pilotato

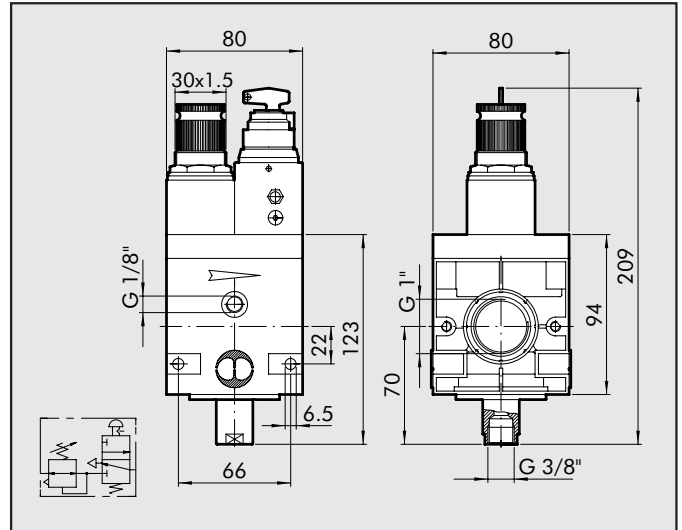
### NOTE



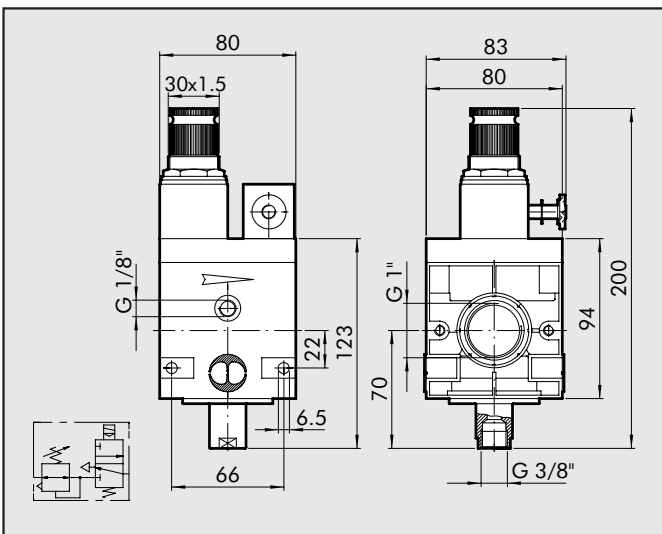
**REG P + V3V MANUALE**



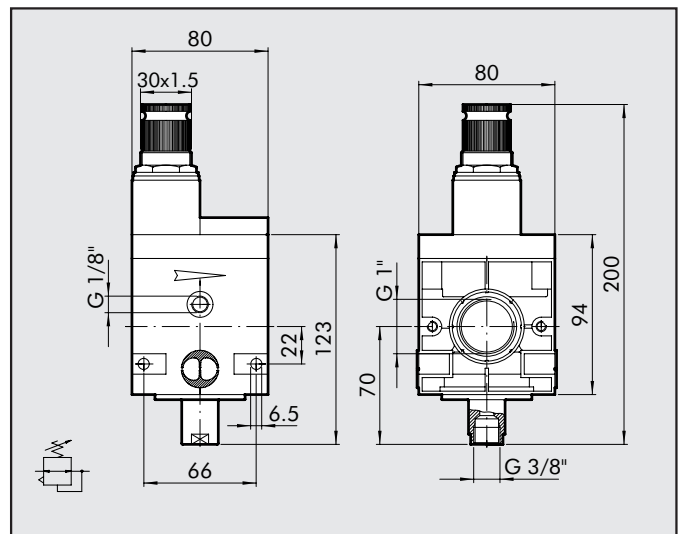
**REG P + V3V CHIAVE**



**REG P + V3V ELPN CNOMO**



**REG P**



**REG P 00**

